

A colorful eye to the future



Каталог материалов 2013



О КОМПАНИИ



Компания «Артефакт» была основана в 1995 году, как поставщик искусственных кож на Российский рынок. На сегодняшний день мы достигли конкурентного уровня в мебельной отрасли в целом и завоевали доверие своих клиентов.

«Артефакт» сегодня – это стабильный и надежный бизнес-партнер, с широкой дилерской сетью и представительствами по всей России.

Основной специализацией компании является поставка качественных материалов и комплектующих для мебели и автотюнинга. Мы рады предложить Вам широкий ассортимент искусственных кож и мебельных тканей, применяемых в различных областях повседневной жизни. Все материалы, поставляемые компанией «Артефакт», проходят контроль качества в соответствии с ГОСТ.

Удобное расположение головного офиса и складского комплекса, а также, грамотно отлаженная система логистики, позволяют поддерживать высокий уровень обслуживания клиентов. Регулярное участие в международных и специализированных российских выставках позволяет нам быть в курсе последних тенденций мебельной моды.

Мы ориентированы на построение долгосрочных отношений с нашими партнерами, предлагая высокий уровень обслуживания, индивидуальный подход к каждому клиенту, конкурентоспособные цены и продукт соответствующий высоким технологическим требованиям.

Специально для удобства наших читателей мы обозначили различные виды продукции специальными значками:



Обивочные материалы для мягкой мебели для дома и офиса



Материалы для авто-тюнинга



Универсальный материал



Вспомогательная продукция





URANUS



Велюр с улучшенными эксплуатационными свойствами от компании ARTEФАКТ. Коллекция обладает уникальным для велюра качеством — несминаемость ворса. Показатель износостойкости ткани составляет 45 000 циклов Мартиндейла, что позволяет использовать URANUS в коммерческих целях. Такие свойства ткань коллекции приобрела благодаря использованию в составе полиэстера высокого качества выработанного путем специальной обработки волокон, используемых при производстве велюра.



URANUS



Вид: Велюр

Состав: 100% п/э

Износостойкость: 40 000 циклов Мартиндейла

Плотность: 457 гр/кв.м

Ширина: 140 см

Производство: Турция



Uranus 2238 white



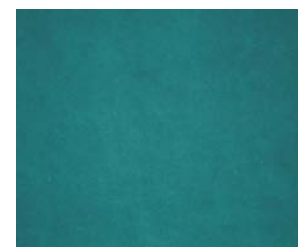
Uranus 2181 milk



Uranus 1246 platinum



Uranus 2235 oliva



Uranus 2249 azurro



Uranus 2242 cipra



Uranus 2244 gold



Uranus 1913 berry



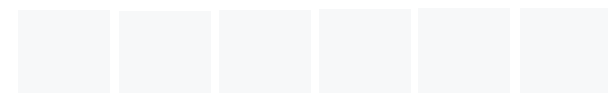
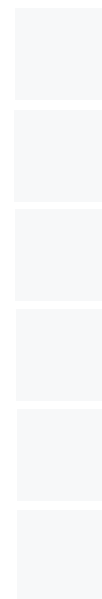
Uranus 1917 lilla



Uranus 1921 grey



Uranus 2182 brown





ARENA

Песчаный круг: поверх него,
горизонтальной мельницы вращенье,
стремительное кровообращенье,
кружащейся спирали торжество.
А в ложах шали, словно ливни марта,
струятся по чарующим телам.
На нижнем ярусе бедлам...



АРТЕФАКТ





ARENA



Вид: Велюр

Состав: 100% п/э

Износостойкость: 18 000 циклов Мартиндейла

Плотность: 464 гр/кв.м

Ширина: 140 см

Производство: Турция



Arena beige



Arena cream



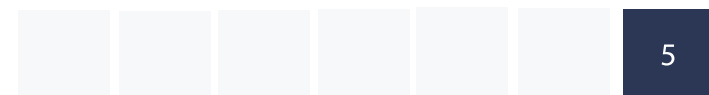
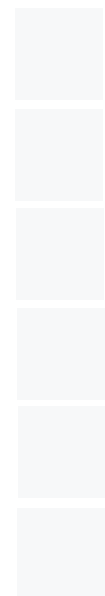
Arena champagne



Arena mocca



Arena gold





MONZA

Скорость, история и мистика...

Роскошная вилла, вокруг которой был разбит удивительный парк. Здесь же в храме Иоанна хранилась одна из главных христианских святынь Железная Корона. Существует древнее предание, говорящее о том, что для ее изготовления был использован гвоздь от креста Спасителя.





MONZA



Вид: Велюр

Состав: 100% п/э

Износостойкость: 18 000 циклов Мартиндейла

Плотность: 462 гр/кв.м

Ширина: 140 см

Производство: Турция



Monza gold



Monza mocca



Monza cream



Monza beige



Arena gold



Arena mocca



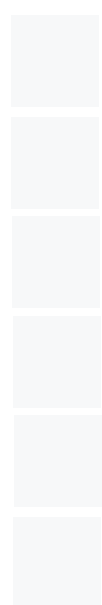
Arena cream



Arena champagne



Arena beige





PEARL

Поймавший мысли, обвивает, слов сплетением.
Раскрашивает их, цветным фломастером.
Жемчужина, в искусном обрамлении
Не может быть, без истинного мастера.



PEARL



Вид: Велюр

Состав: верх. слой 100% п/э, основа 95% п/э, 5% хлопок

Износостойкость: 20 000 циклов Мартиндейла

Плотность: 320 гр/кв.м

Ширина: 140 см

Производство: Китай



Perl milk



Perl beige



Perl mocca



Perl mint



Perl cipra



Perl sand



Perl lilla



Perl chocolate



BRUGGE



ARTEФАКТ

Ах! эти белые чудеса, совершавшиеся как игра: ткань невидимого паука, сплетающего нитку, куда попадались звезды; план, казавшийся неясным и вдруг приводивший благодаря этому собранию медких узоров к филигранному, совсем точенному узору. Разве кружева не есть молчаливая драгоценность?..

Жорж Роденбах
"Мистические Лилии"





BRUGGE

Вид: Жаккард

Состав: 70% п/э, 30% акрил

Износостойкость: 15 000 циклов Мартиндейла

Плотность: 299 гр/кв.м

Ширина: 140 см

Производство: Турция



Brugge venzel gold



Brugge venzel platin



Brugge venzel mint



Brugge venzel cipra



Brugge stripe gold



Brugge stripe platin



Brugge stripe mint



Brugge stripe cipra



Brugge kom gold



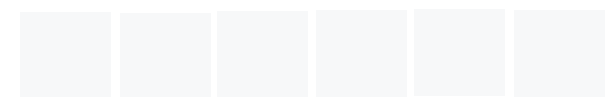
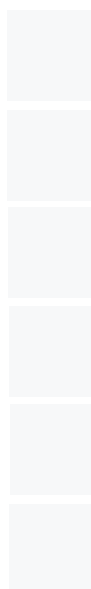
Brugge kom platin



Brugge kom mint



Brugge kom cipra





BELKONTI

Ария для одного голоса, сочетающая силу, красоту тембра, легкость и полётность, техника, которая делает возможным синтез противоположностей: нежность звука и мощь, пронзительность и округлость, блеск и мягкость, льющееся легато и драматический акцент, декламацию и гибкость...





BELKONTI

Вид: Жаккард

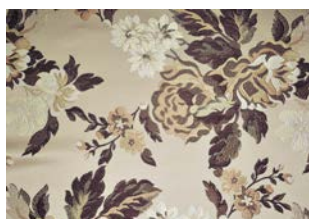
Состав: 70% п/э, 30% акрил

Износостойкость: 15 000 циклов Мартиндейла

Плотность: 299 гр/кв.м

Ширина: 140 см

Производство: Турция



Belkonti beige



Belkonti platina



Belkonti blue



Belkonti brown



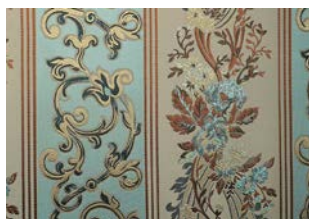
Belkonti black



Belkonti stripe beige



Belkonti stripe platina



Belkonti stripe blue



Belkonti stripe brown



Belkonti stripe black



Belkonti kom beige



Belkonti kom platina



Belkonti kom blue



Belkonti kom brown

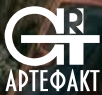


Belkonti kom black



BLUM

Жаккардовая коллекция сочетающая в себе изысканный цветочный орнамент, который на данный момент находится в тренде интерьерной моды, и современный абстрактный рисунок. BLUM - это все модные в этом сезоне цвета: сочный зеленый, модный ягодный, ванильный бежевый, нежный крем, изысканный белый и практичный коричневый. Все это позволит использовать коллекцию как в популярных сейчас интерьерах стиля "модерн", так в классических решениях организации пространства.



АРТЕФАКТ





BLUM

Вид: Жаккард
Состав: 100% п/э
Износостойкость: 18 000 циклов Мартиндейла
Плотность: 323 гр/кв.м
Ширина: 140 см
Производство: Китай



Blum silver



Blum beige



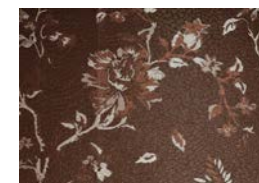
Blum cream



Blum green



Blum berry



Blum brown



Disk silver



Disk beige



Disk cream



Disk green



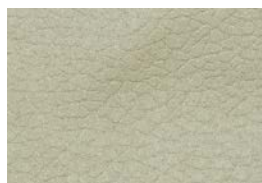
Disk berry



Disk brown



Cosmik silver



Cosmik beige



Cosmik cream



Cosmik green



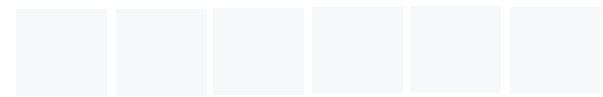
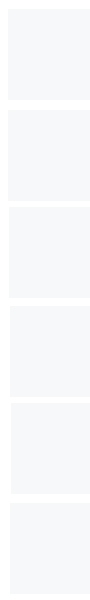
Cosmik berry



Cosmik brown



Cosmic grey





IRENE

Романтическая коллекция, способная украсить и оживить любой интерьер. Коллекция выполнена в стиле Модерн, о чем говорят природные формы, растительный орнамент и сама их композиционная и пластическая структура - обилие криволинейных очертаний, оплывающих, неровных контуров.





IRENE

Вид: Жаккард
Состав: 100% п/э
Износостойкость: 15 000 циклов Мартиндейла
Плотность: 310 гр/кв.м
Ширина: 140 см
Производство: Китай



Irene olive



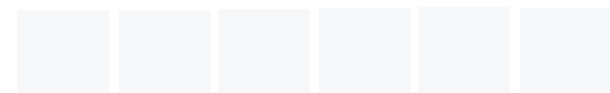
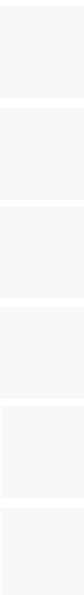
Irene azzurro



Irene brown



Irene lilla





JARDIN



Коллекция мебельных тканей JARDINE - это оригинальный и стильный фактурный дизайн. Гармоничная колор-карта придает коллекции особый европейский шик, цвета, начиная от летних пастельных: утонченный розовый коралл, нежный лиловый, прозрачный зеленый, аппетитный мокко, изысканный шоколад и заканчивая востребованным бежевым создают уют в любом интерьере.



JARDIN



Вид: Жаккард

Состав: 54% п/э, 19% вискоза, 27% хлопок

Износостойкость: 18 000 циклов Мартиндейла

Плотность: 337 гр/кв.м

Ширина: 140 см

Производство: Китай



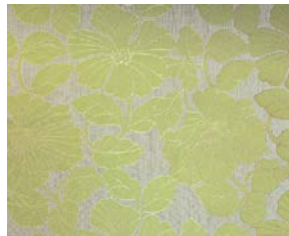
Jardin chocolate



Jardin mocca



Jardin beige



Jardin green



Jardin coral



Jardin lilla



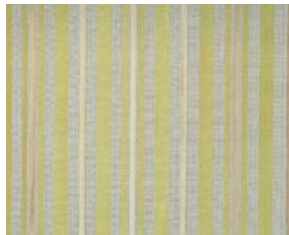
Jardin stripe chocolate



Jardin stripe mocca



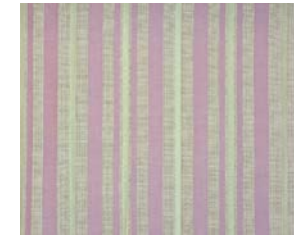
Jardin stripe beige



Jardin stripe green



Jardin stripe coral



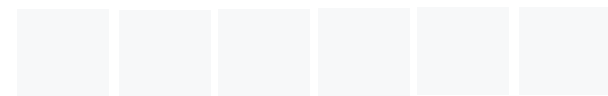
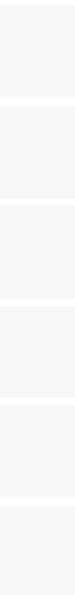
Jardin stripe lilla



Jardin plain mocca



Jardin plain beige



★НОВИНКА!★

С К О Р О
НА ВАШИХ ДИВАНАХ

VINTAGE

Ткани с эффектом старины: как бы потертые, выцветшие от времени, пожелтевшие... Винтаж, антик, шебби-шик - необычайно женственный и элегантный стиль в котором особая роль принадлежит именно текстилю.

Цвета, преобладающие в декоре винтажного интерьера – глухие и неяркие, часто цветовая гамма строится на нюансе одного цвета или нескольких близких оттенках. Бежевый (TERRA), патинированное золото (GOLD) бледно-сиреневый (CIPRA), оттенки зеленого (MARE) и серо-иссене-голубого (NEVE), – вот цвета-завсегда и интерьера в винтажном стиле. Так же в коллекцию включен актуальный и востребованный в настоящее время цвет UMBRA.





VINTAGE

Вид: жаккард

Состав: 100 % п/э

Износостойкость: 15 000 циклов Мартиндейла

Плотность: 300 гр/кв.м

Ширина: 140 см

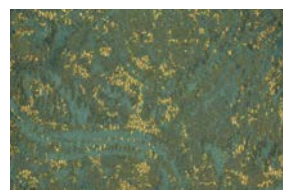
Производство: Турция



Vintage umbra



Vintage neve



Vintage mare



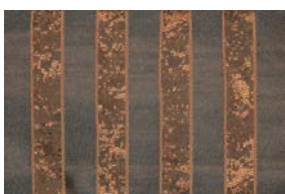
Vintage terra



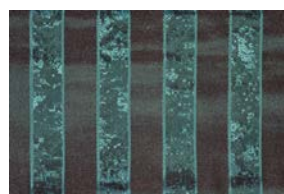
Vintage cipra



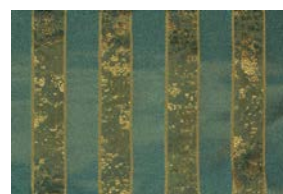
Vintage gold



Vintage stripe umbra



Vintage stripe neve



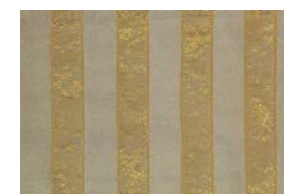
Vintage stripe mare



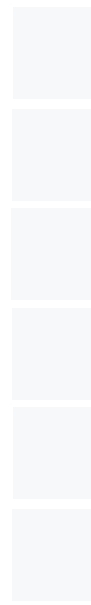
Vintage stripe terra

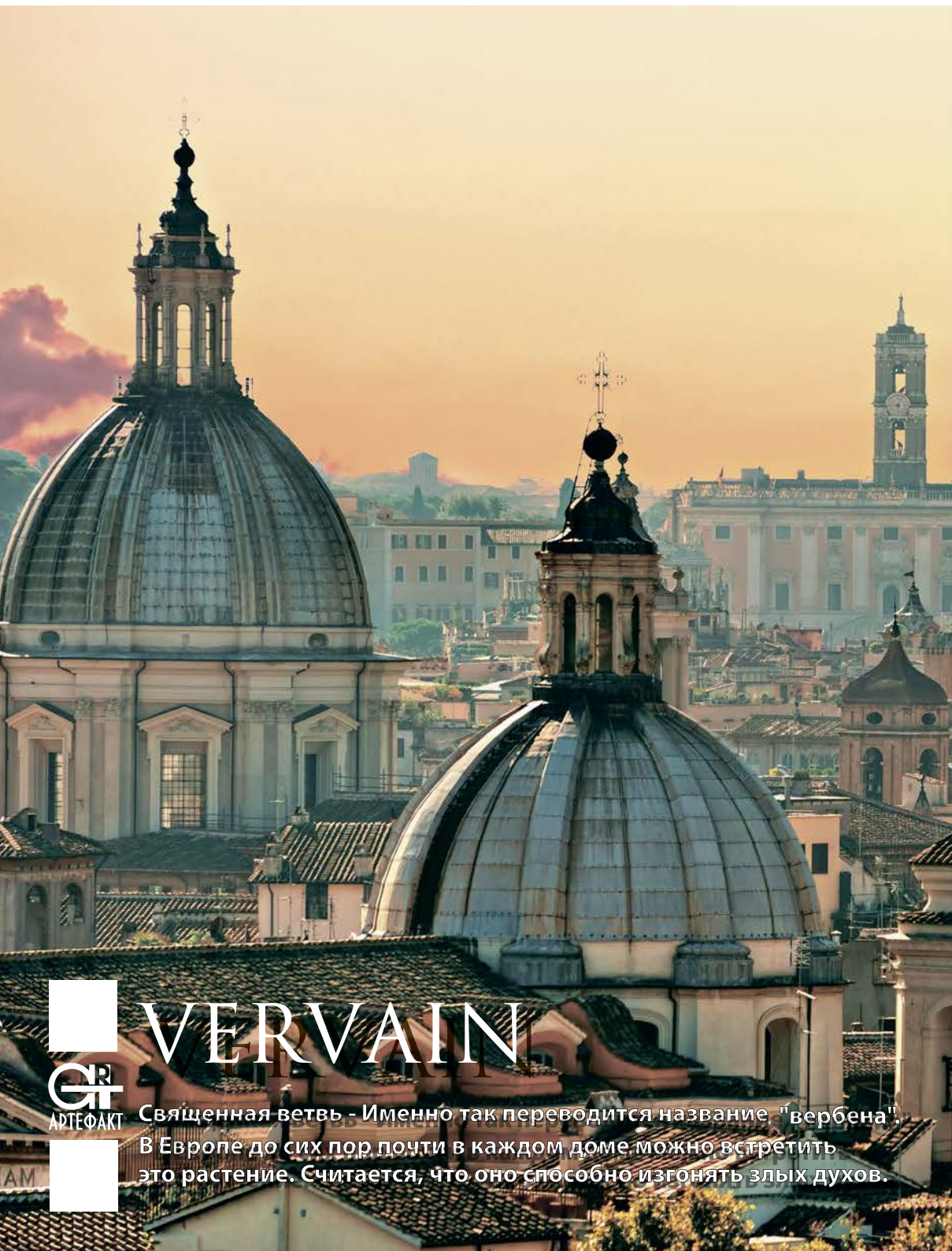


Vintage stripe cipra



Vintage stripe gold





VERVAIN

Священная ветвь - Именно так переводится название "вербена".
В Европе до сих пор почти в каждом доме можно встретить
это растение. Считается, что оно способно изгонять злых духов.





VERVAIN

Вид: Жаккард

Состав: 77% п/э, 23% акрил

Износостойкость: 15 000 циклов Мартиндейла

Плотность: 344 гр/кв.м

Ширина: 140 см

Производство: Турция



Vervain 5961 A1 col 1



Vervain 5961 A1 col 31



Vervain 5961 A1 col 5



Vervain 5961 A1 col 22



Vervain 5961 k1 col 1



Vervain 5961 k1 col 31



Vervain 5961 k1 col 5



Vervain 5961 k1 col 22



OLDERSA

Коллекция для тех, кому надоела обычная обстановка и хочется чего-то яркого, теплого и по настоящему домашнего. Сочетание европейской эстетики с "русским стилем" позволяет буквально преобразить помещение, сохранив и приумножив уют и комфортность. Вместе с тем, подобная стилизация может оказаться весьма экономичной: при наличии хорошего вкуса и чувства стиля можно обойтись всего несколькими элементами. Русский стиль в интерьере – это, скорее, сказочно-лубочная этника. Он пропитан уютом, комфортом, изобилием всего, в том числе деталей и элементов...



ARTEФАКТ



★ НОВИНКА! ★

С К О Р О
НА ВАШИХ ДИВАНАХ



OLDERSA

Вид: Жаккард

Состав: 100 % п/э

Износостойкость: 20 000 циклов Мартиндейла

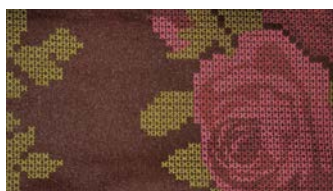
Плотность: 380 гр/кв.м

Ширина: 140 см

Производство: Турция



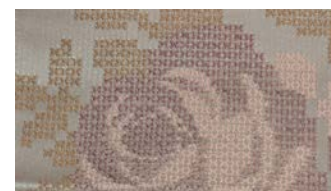
Oldersa indigo



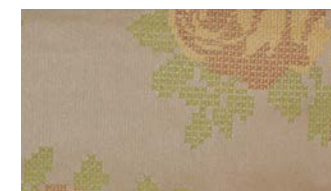
Oldersa purpur



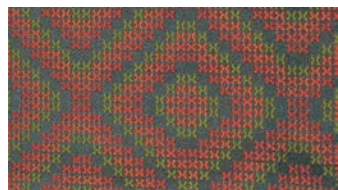
Oldersa sepia



Oldersa old rose



Oldersa sand



Oldersa pat indigo



Oldersa pat purpur



Oldersa pat sepia



Oldersa pat old rose



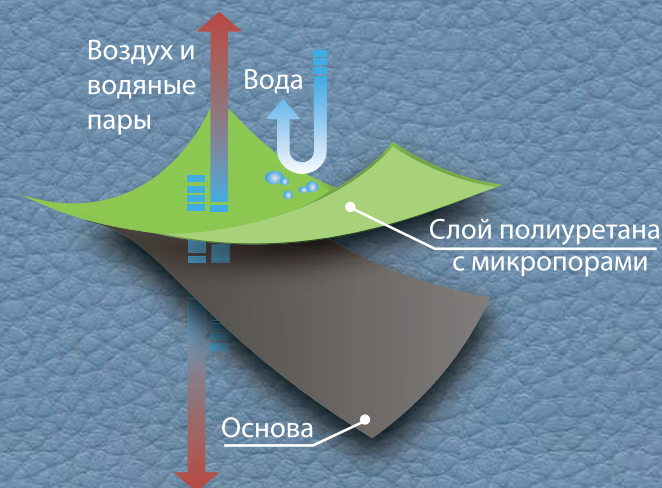
Oldersa pat sand

ALBA

экокожа



- Состав - Хлопок 30%, Полиуретан 70%
- Вес - 450 г/кв.м
- Ширина - 140 см
- Воздухопроницаемость - 54 мл/см² час
- Паропроницаемость - 1.3 мг/см² час
- Гигроскопичность - 6.0 %
- Устойчивость к истиранию - более 100 000 циклов (тест BS 5690 Мартиндейла)
- Устойчивость к изгибу - более 500 000 циклов
- Цветоустойчивость к свету - 4 балла (хорошо)
- Сигаренный тест - пройден по ISO 8191/188



ALBA

Современный высокотехнологичный материал, созданный по принципу мембранных технологий, обеспечивает максимальный комфорт



ALBA



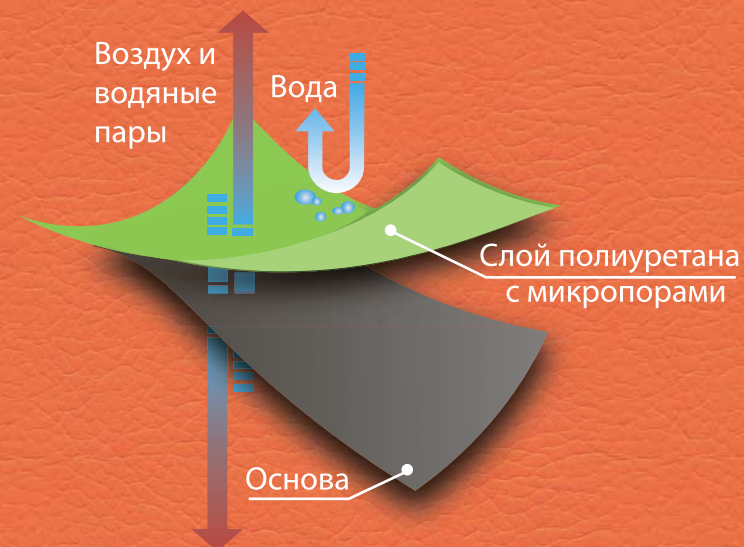
Dollaro530	Rustica 530	Aries 530	Aries 525	Dollaro 525	Dollaro512	Dollaro516	Aries 517	Aries 516	Aries 512	Dollaro557	Rustica 512
Lak 512-2	Aries 556	Elena 512T	Dollaro 512T	Dollaro5037	Dollaro570	Dollaro509	Aries 560	Aries 583	Aries 509	Dollaro510	Dollaro517
Dollaro556	Dollaro559	Dollaro511	Aries 511	Dollaro514	Dollaro529	Aries 529	Dollaro513	Aries 5041	Dollaro 556T	Rustica 556 LEO	Aries 557
Rustica 557 LEO	Dollaro 557T	Aries 559	Rustica 559 LEO	Aries 513	Elena 513-59T	Rustica 581	Aries 581	Aries 591	Dollaro 581	Dollaro 591	Elena 513-56T
Aries 526	Lak 599	Aries 502	Dollaro 502	Aries 514	Elena 502T	Aries 592	Dollaro504	Aries 504	Aries 503	Dollaro503	Dollaro 5036 metal
Dollaro506	Aries 506	Dollaro 592	Dollaro 548	Dollaro501	Aries 552	Dollaro515	Elena 573T	Dollaro 552	Rustica 501	Lak 552	Lak 502
Lak 501	Lak 552	Aries 501	Aries 548								

ART-VISION

искусственная экокожа



- Высокая износостойкость (тест Мартиндейла – 100 000 циклов)
- Высокая воздухопроницаемость
- Высокая светостойкость
- Уникальные свойства, максимально приближающие материал к натуральной коже
- Идеально для дизайнеров



ART-VISION

Современный высокотехнологичный материал,
созданный по принципу мембранных технологий,
обеспечивает максимальный комфорт





ART-VISION

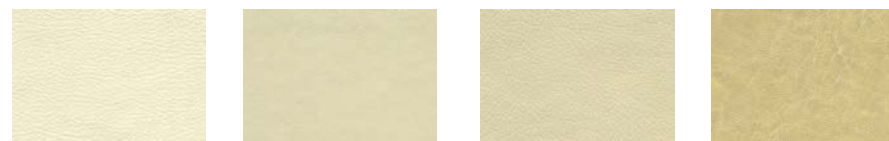


Вид: Искусственная кожа

Состав: Хлопок 30%, Полиуретан 70%

Ширина: 138 см

Вес: 430+_20% г/м2



125

112

212

239



212M

233

295

237



116

216

117

111



120

138

156

129



113

281M

181

281



283

183

165

267



276

199

139

140



102

114

103

106



104

115

148

192

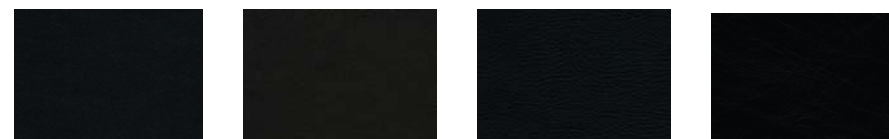


292

142

248

201

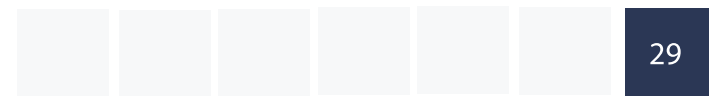
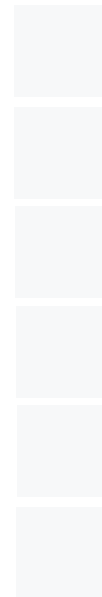


248M

201M

101

287





DENKART



Можно ли «объять необъятное»? Конечно да. Судите сами. Немецкая искусственная кожа обладает всеми достоинствами современного высокотехнологичного, долговечного и неприхотливого материала. Сфера применения - везде и всюду. На земле, в небесах, и на море. Дома и вне дома. В диване гостиной и детской комнате. В офисе, на вокзале и стадионе. В автомобиле, самолете и катере. В операционной.

DENKART

искусственная кожа



- Высокая устойчивость к дезинфекторам
- Имитация поверхности натуральной кожи
- Мягкость
- Эластичность
- Устойчивость к царапинам
- Долговечность
- Высокая износостойкость (100 000 циклов Мартиндейла)
- Устойчивость к загрязнениям
- Устойчивость к различным биологическим жидкостям
- Допускается в производстве детских игрушек



BEKANTUNG GmbH Trossen



DENKART



Дизайн PISA:

покрытие (ПВХ) - 600 г/кв.м
основа (п/э)- 65 г/кв.м
ширина - 140 см
вес - 665 г/кв м

Дизайн AMALFI:

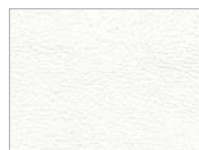
покрытие (ПВХ) - 560 г/кв.м
основа (п/э) - 90 г/кв.м
ширина - 140 см
вес - 650 г/кв м

Дизайн PADOVA PLUS:

покрытие (ПВХ) - 450 г/кв.м
основа (п/э) - 65 г/кв.м
ширина - 140 см
вес - 515 г/кв м

Дизайн TORINO:

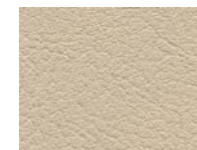
покрытие (ПВХ) - 560 г/кв.м
основа (п/э) - 90 г/кв.м
ширина - 140 см
вес - 650 г/кв м



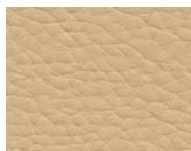
Padova plus 13900



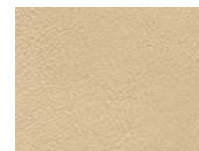
Pisa 3330



Amalfi 8714



Torino 8962



Padova plus 13902



Padova plus 13901



Pisa 3332



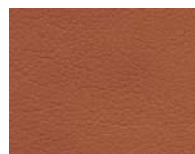
Pisa 5439



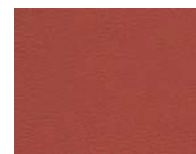
Pisa 3335



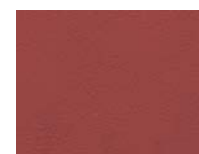
Pisa 3334



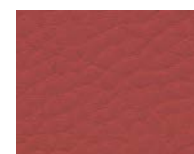
Padova plus 13904



Padova plus 13911



Padova plus 13910



Torino 8749



Pisa 3342



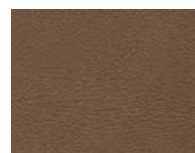
Pisa 3341



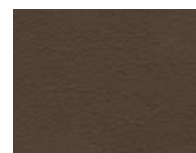
Pisa 3345



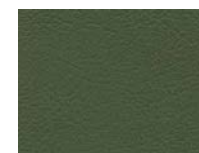
Torino 8745



Padova plus 13912



Padova 13913



Padova plus 13906



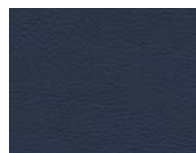
Pisa 3333



Pisa 3600



Pisa 3339



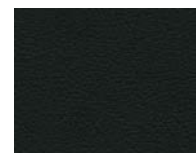
Pisa 3348



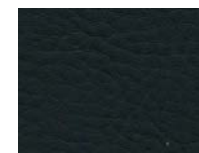
Pisa 4021



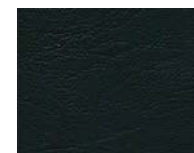
Torino 8748



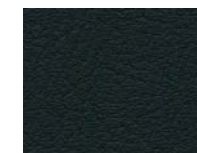
Padova plus 13915



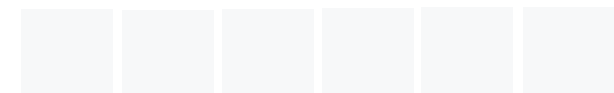
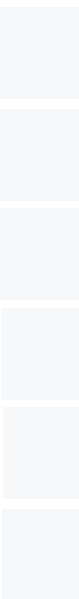
Torino 8733



Pisa 3349



Amalfi 8716





AUTO-HORTICA

- Обивочный материал, максимально приближенный к натуральной коже
- Высокая светостойкость
- Высокая воздухопроницаемость
- Устойчивость к многократному изгибу
- Высокая устойчивость к истиранию (более 100 000 циклов Мартиндейла)
- Высокая сопротивляемость к царапинам



AUTO-HORTICA

Данный вид обивочного материала может успешно применяться не только при перетяжке сидений салонов автомобилей, но и при изготовлении престижной мягкой мебели



AUTO-HORTICA

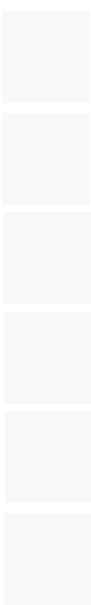
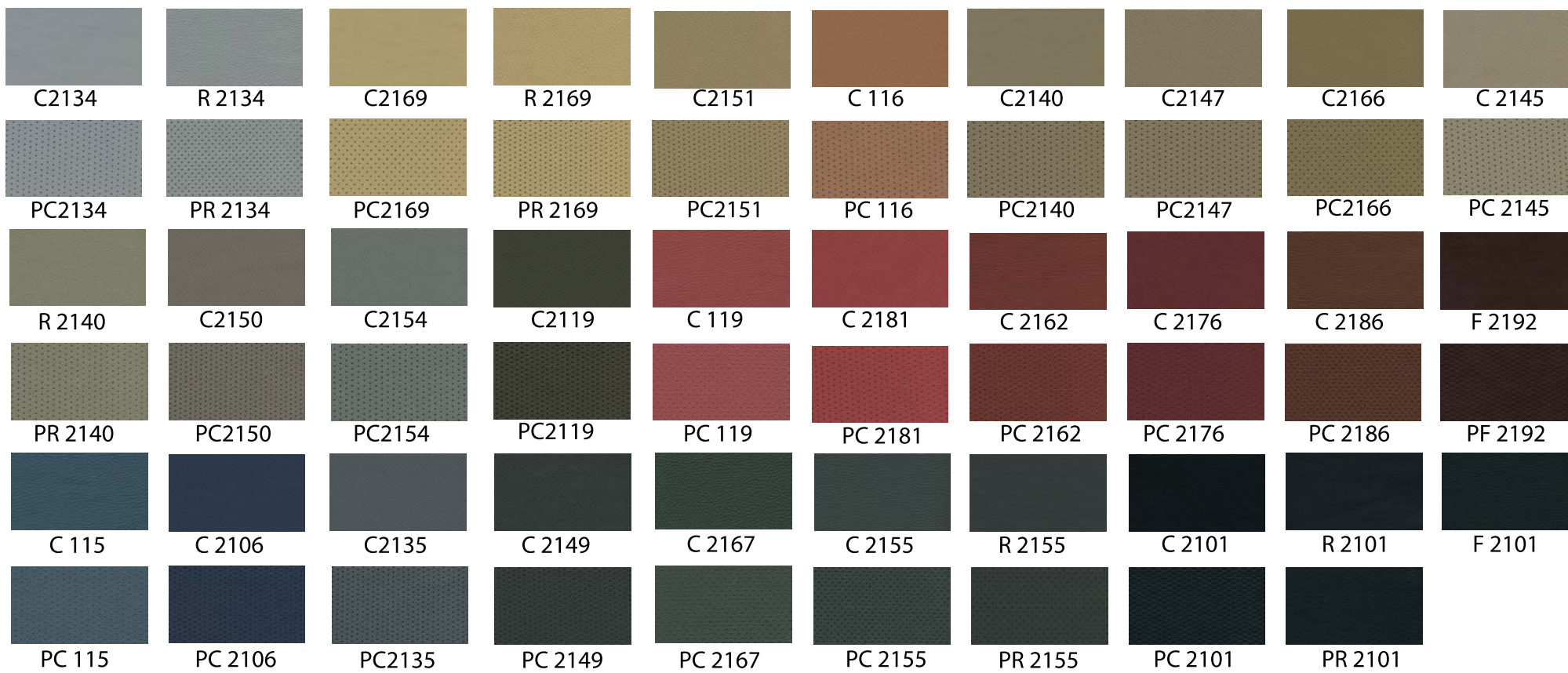
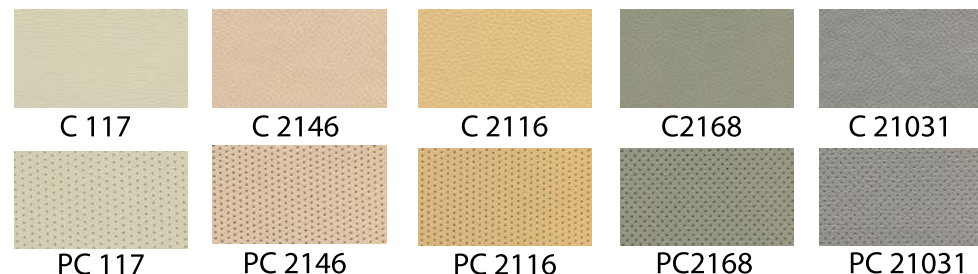


Вид: Искусственная кожа

Состав: Хлопок 30%, Полиуретан 70%

Ширина: 138 см

Вес: 500+_10% г/м2





BIELASTISCH

искусственная кожа
для обивки салона автомобилей



- Мягкость
- Эластичность
- Высокая прочность
- Огнестойкость
(соответствует BS 5852 Part 1+2);
- Повышенная устойчивость к солнечному свету и ультрафиолетовому излучению
(соответствует DIN 75202≥6);
- Не содержит солей тяжёлых металлов,
- Устойчивость к аммиаку;
- Высокая износостойкость
(более 120 000 циклов по Мартиндейлу).

BIELASTISCH



АРТЕФАКТ

Различные виды тиснения (кожа, клетка, плетёнка, карбон) и нескучная цветовая гамма делают материал незаменимым при ремонтных работах.



BIELASTICH

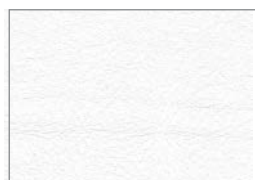


Характеристика:

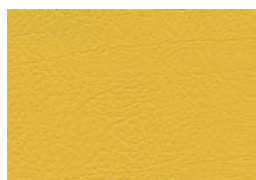
Состав: покрытие (ПВХ) 87%, основа (хлопок) 13%

Ширина: 140 см

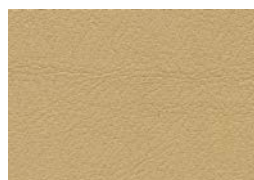
Вес: 650±50 г/кв. м



238-1946



238-2178



238-2438



238-1945



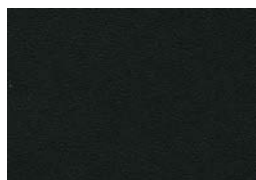
258-2633



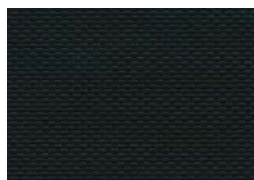
238-2179



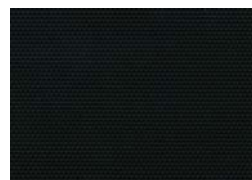
238-1944



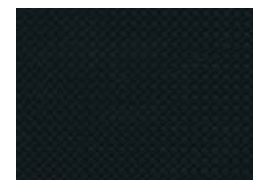
238-2339



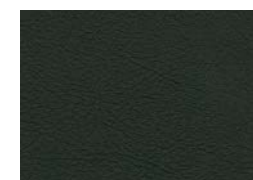
238-2491



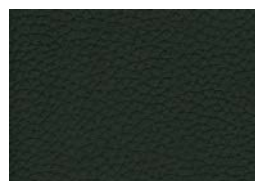
238-3381



258-2634



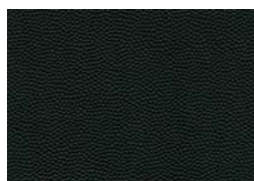
15370



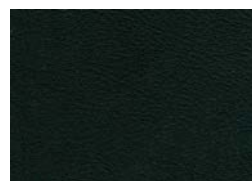
15371



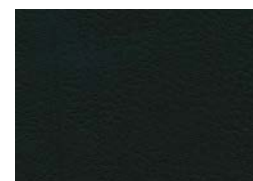
16133



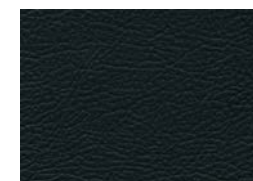
16970



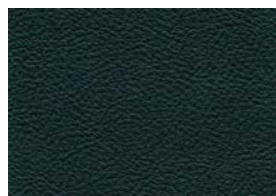
16-971



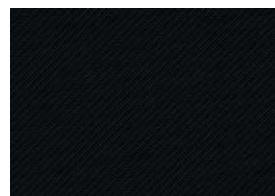
238-1273



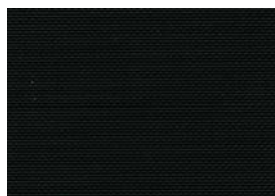
238-1808



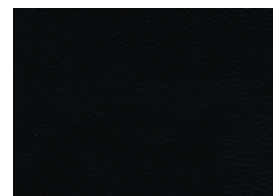
Focus



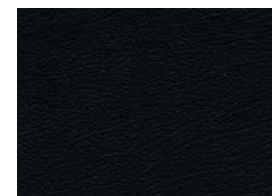
Kia Seed



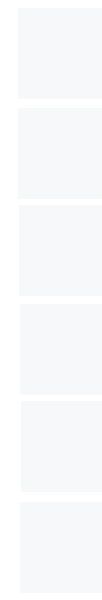
Mazda

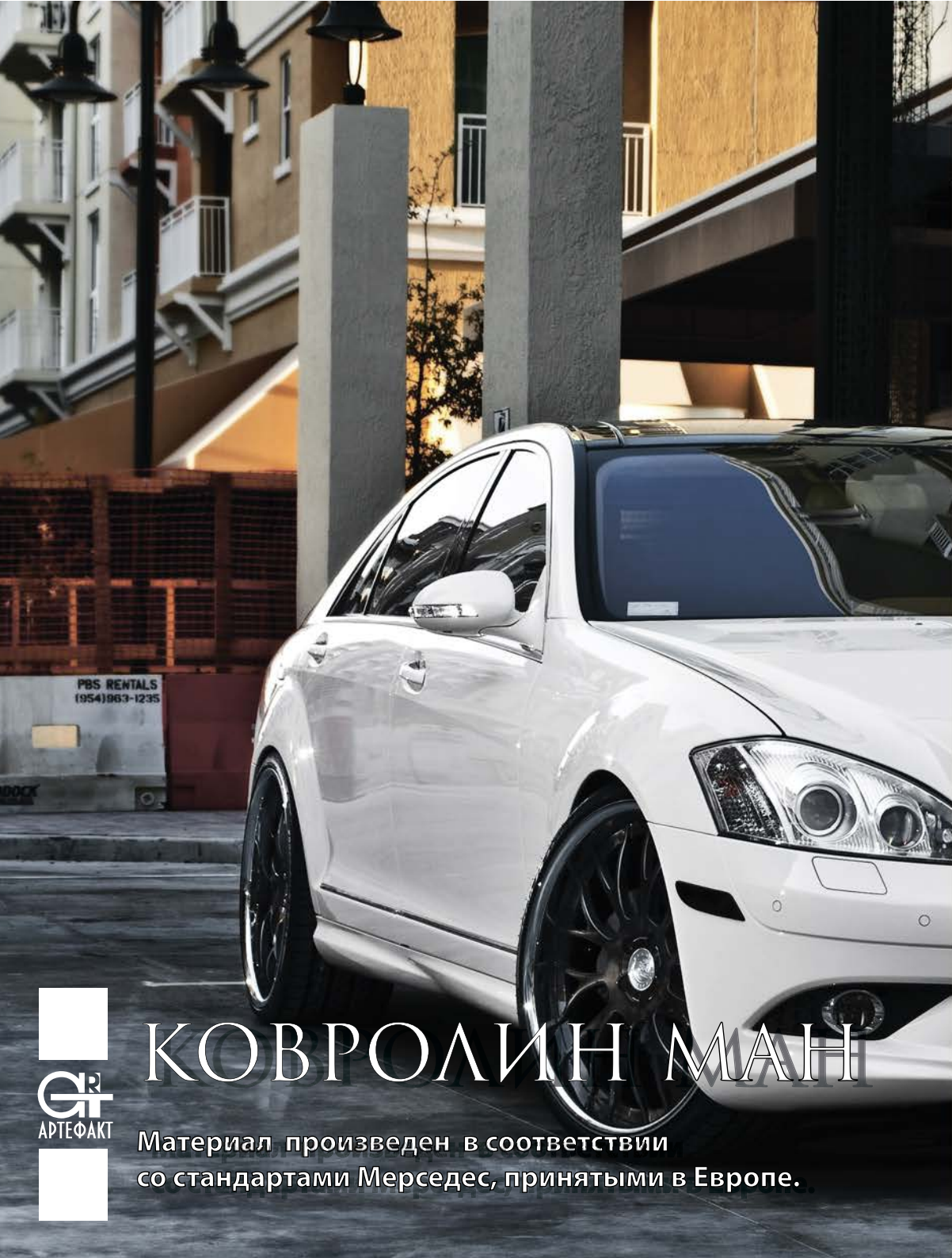


Mercedes



Nissan Qashqai





КОВРОЛИН МАН



- Мягкость
- Способность хорошо удерживать пыль
- Эстетичный внешний вид
- Износостойкость
- Устойчивость к химчистке, загрязнениям, продолжительной влажности
- Возможность изготовления индивидуального коврика (вышивка, логотип и т.д.) в тон с полом

КОВРОЛИН МАН

Материал произведен в соответствии со стандартами Мерседес, принятыми в Европе.





КОВРОЛИН МАН

Ковролин МАН — оригинальный немецкий автомобильный материал для напольных покрытий, соответствует всем требованиям Евросоюза. Производитель данного ковролина — поставщик концерна «Мерседес-Бенц».

Основные характеристики/преимущества перед обычным ковролином:

- 1) Хорошо удерживает пыль, Вы дышите чистым воздухом
- 2) Красивый внешний вид. Ровный густой длинный ворс.
- 3) Износостойкость. На порядок выше чем у обычных ковролинов. Это особенно заметно если водитель — женщина на каблуках — обычный ковролин протрется до дыр за несколько недель, оригинальный немецкий будет служить годами.
- 4) Устойчив к химчистке, загрязнениям, продолжительной влажности. Не слипается ворс.
- 5) Возможность изготовления индивидуального (вышивка, логотип и т.д.) коврика в тон с полом.

Quality Certificate

Automotive carpet

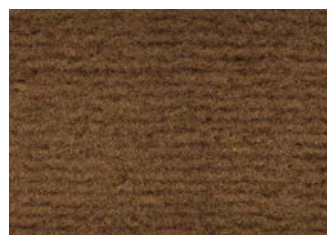


Composition	Composition	Specification
Pile	Material	100% PA 6,6
	Fiber	70% - 30% with 6,7 - 13 dtex
	Yarncount	125 tex
	Height	2,0 mm
Tufting Parameters	Weight	450 gr / sqm
	Gauge	1/10"
	Stitches	55 / 10 cm
	Pilecount	220.000 / sqm
Backing cloth	Material	PES
	Weight	100 gr / sqm
Precoat	Material	VAE
	Weight	90 gr / sqm
Coating	Material	PE Type 26/500
	Weight	150 gr / sqm
Secondary backing	Material	Troccelen - Foam 3 mm
	Weight	90 gr / sqm
Total weight		880 gr / sqm
Total height		5,3 mm

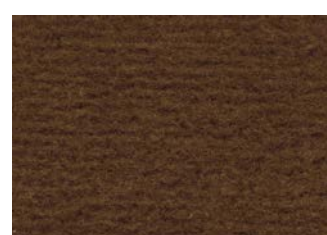
This german Quality Certification guarantess, that the MAH - automotive carpet meets the international technical specifications of the OEM Automotive Industry.



023x288a-004



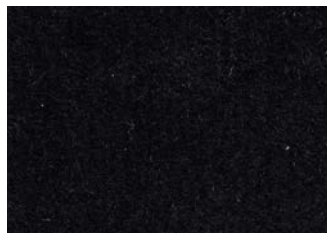
023x286a-003



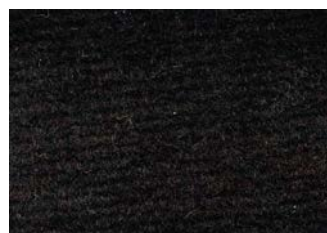
023x547a-008



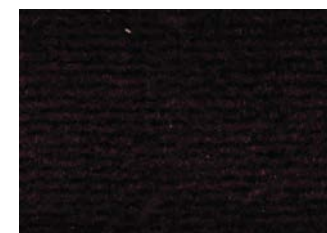
023x307a-005



022x100-001



023x277a-002



023x318a-006



023x319a-007

ПОТОЛОЧНАЯ ТКАНЬ МАН



- Удерживает пыль
- Не поддерживает горения (соответствует международному автомобильному стандарту FMVSS 302 / DIN 75200);
- Эстетичный внешний вид
- Устойчивость к химчистке, загрязнениям, продолжительной влажности; Хорошая драпируемость (легко тянется по всем направлениям)
- Даёт возможность вышивки уникальных логотипов как цветных, так и в тон салона.

ПОТОЛОЧНАЯ
ТКАНЬ МАН



Материал соответствует требованиям Евросоюза




ПОТОЛОЧНАЯ ТКАНЬ

Потолочный ткань МАН — отличный немецкий материал для потолочных покрытий автомобиля, используемый концернами Mercedes-Benz и BMW. Этот материал соответствует требованиям Евросоюза, а также сдублирован поролоном величиной в 3 мм.



Quality Certificate

Automotive carpet

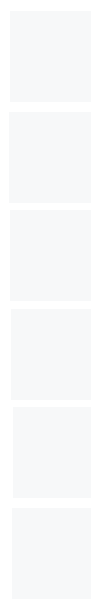
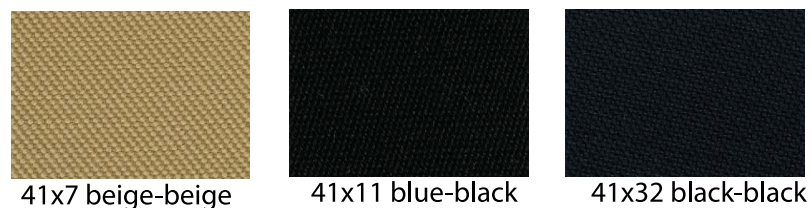


Composition	Composition	Specification	
Pile	Material	100% PA 6.6	
	Fiber	70% - 30% with 6.7 - 13 dtex	
	Yarncount	125 tex	
	Height	2.0 mm	
Weight		450 gr / sqm	
	Tufting Parameters	Gauge	1/10"
		Stitches	55 / 10 cm
Pilecount		220.000 / sqm	
Backing cloth	Material	PES	
	Weight	100 gr / sqm	
Precoat	Material	VAE	
	Weight	90 gr / sqm	
Coating	Material	PE Type 26/500	
	Weight	150 gr / sqm	
Secondary backing	Material	Troceten - Foam 3 mm	
	Weight	90 gr / sqm	
Total weight		880 gr / sqm	
Total height		5.3 mm	

This german Quality Certification guarantees, that the MAN - automotive carpet meets the international technical specifications of the OEM Automotive Industry.

МАТЕРИАЛ КАБРИОЛЕТНЫЙ

Состав: 54% п/э, 19% вискоза, 27% хлопок
Износостойкость: 20 000 циклов Мартиндейла
Вес: 450 г/кв.м
Ширина: 140 см



КЛЕЙ МАН



Для склеивания мебельных тканей, кожи, древесины, твердая волокна, картон, резина, шерсть, изоляционные материалы, полиуретановая пена между собой и с металлом

Клей «Ман» 800×213

Клей универсальный, автомобильный, термостойкий (до +160С).
 Гарантийный срок хранения — 9 месяцев.
 Срок годности промышленно-закрытой банки , не менее 2 лет.
 После вскрытия использовать в течении 3 месяцев.
 Огнеопасно.
 Хранить/работать в проветриваемых помещениях.
 Оптимальная температура хранения от +10 до +35 С.
 Оптимальная температура применения +18...+22 С

Клей «Ман» 800×223

Клей универсальный, автомобильный, термостойкий (до +180С).
 Гарантийный срок хранения — 9 месяцев.
 Срок годности промышленно-закрытой банки , не менее 2 лет.
 После вскрытия использовать в течении 3 месяцев.
 Огнеопасно.
 Хранить/работать в проветриваемых помещениях.
 Оптимальная температура хранения от +5 до +35 С
 Оптимальная температура применения +15...+35 С





Рекомендации по применению:

При склеивании к резине/коже/иск.коже - склеиваемые поверхности зашкуривают и обезжиривают (например бензином БР-2 «нефрас»), однократно наносят равномерный слой клея и сушат его 30-60 минут. На пористые материалы (кожу, микропористую резину) наносят два слоя, подсушивают первый слой 10-15 минут, а второй - 30-60 минут. Затем клеевую пленку активируют 2 минуты ламповым источником тепла (80°C) или 3-5 минут в термошкафу при температуре 100+-5°C. Склеиваемые поверхности соединяют и выдерживают их под прессом 3 минуты при давлении 0,3 Мпа (3кгс/см²). Допускается вместо прессования тщательная околотка.

При оклейке биэластика — склеиваемые поверхности также грунтуют, причём основу биэластика очень тщательно, до полной пропитки, банку клея оставлять открытой, чтобы клей загустел. Через 30 минут загустевший клей перемешивают и им наносят ещё один слой на основу биэластика, затем собственно склеивать.

При склеивании с металлами – поверхности обезжиривают (бензином БР-2 «нефрас»); наносят два слоя клея, подсушив первый слой 10-15 минут, второй -1-5 минут, затем поверхности соединяют и прокатывают роликом двукратно, с интервалом 20 минут, по 10 раз в каждом направлении. При склеивании в условиях серийной сборки (на усмотрение Потребителя) – допускается нанесения клея в один слой и сушку клеевого слоя производить в естественных условиях.

Обезжиривание склеиваемых поверхностей **ОБЯЗАТЕЛЬНО**.

По отзывам пользователей сушить клеевой слой возможно следует дольше/до суток.

Работа с клеем должна проводиться на рабочем месте, снабженном местным отсосом, при общей обменной вентиляции. Перед работой с клеем на кожу рук следует нанести защитную пасту ИЭР-1. После работы остатки клея на руках удалить с помощью специальных очистителей кожи, а затем руки вымыть с мылом и смазать жировыми кремами.

Кисти для намазывания должны иметь ограничители, одновременно служащие крышками. Рабочие должны быть обеспечены спецодеждой.

В случае кристаллизации клея при низких температурах банку с клеем необходимо поместить в горячую воду с температурой 50-70С и перемешать клей до образования однородной массы. После размораживания клея – свойства полностью восстанавливаются. При загустевании клея его следует разбавить смесью этилацетата с бензином, взятых в соотношении 1:1 по весу, или этилацетатом.

Хранение вблизи нагревательных приборов и на прямом солнечном свете недопустимо.

При перевозке и хранении клей необходимо защищать от попадания влаги.

ПРЕДСТАВИТЕЛЬСТВА И ФИЛИАЛЫ



Архангельск

«Твинз»

+7 (8182) 649-326
+7 (8182) 649-238



Белгород

ИП Гарус

+7 (951) 158-63-94
+7 (952) 428-63-05



Брянск

«Мягкий Стиль»

+7 (4832) 562-105
+7 (4832) 57-47-12



Волгоград

«Неготек»

+7 (8442) 23-33-68
+7 (8442) 23-58-85
«Триада-К»
+7 (8442) 73-06-96



Воронеж

«Мягкая Мебель Комплект»

+7 (4732) 92-60-90
+7 (4732) 61-20-74



Екатеринбург

ИП Круглова

+7 (343) 345-17-46
+7 (343) 251-45-00
+7 (343) 359-81-09



Казань

ИП Гималетдинов
+7 (843) 527-02-39

«Сегрус»

+7 (843) 204 58 35



Киров

«VIP-текстиль Киров»
(ИП Левина)

+7 (8332) 57-62-83
+7 (8332) 51-00-68
+7 (8332) 20-39-43



Краснодар

«Делика»

+7 (861) 239-72-11
Шеврон
+7 (861) 239-67-30
+7 (918) 454-44-04



Красноярск

БАС

+7 (3912) 918-496
+7 (3912) 918-495



Минск

«Диабайт»

+375 (17) 210-06-93
+375 (17) 285-39-56
+375 (44) 784-81-80
+375 (44) 785-82-88



Новосибирск

«Артефакт НСК»

+7 (913) 370-12-07
«БАС»
+7 (3832) 76-11-30
+7 (3832) 76-30-56
+7 (3832) 76-30-57
+7 (3832) 76-30-58



Нижний Новгород

«Компания ЕВРОТЕКС»
(ИП Карташов)

+7 (831) 439-78-78
+7 (831) 439-78-39



Омск

ИП Дереха

+7 (3812) 90-82-40
+7 (3812) 77-05-73
+7 (908) 118-81-75



Пенза

«Фрегат»

+7 (8412) 34-61-31
+7 (8412) 34-54-52



Пермь

«АНТАЛ»

+7 (342) 243-15-03



Ростов-на-дону

РостПродТранс

+7 (863) 270-47-99
+7 (928) 270-47-99
+7 (863) 247_95_88



Санкт-Петербург

«Артефакт СПб»

+7 (812) 336-44-82



Самара

«Ткани и Фурнитура»

+7 (846) 342-08-03
+7 (846) 267-99-21



Саратов

«Аметист»

+7 (8452) 72-30-80
+7 (8452) 72-60-89



Сыктывкар

«ТРИТЕКС»

+7 (8212) 57-30-60
+7 (8212) 24-43-40



Тамбов

ИП Шлыков

+7 (4752) 720-422
+7 (4752) 727-178



Тюмень

«Центр Мебельных Тканей»

+7 (3452) 30-71-90
+7 (3452) 30-94-18



Ульяновск

«ТканиВека»
(ИП Клинков)

+7 (8422) 25-06-90
+7 (9272) 70-23-90



Уфа

«БКС»

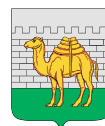
+7 (347) 267-92-60
+7 (347) 267-92-70
+7 (347) 267-93-22
+7 (347) 267-93-48
+7 (347) 267-93-51
+7 (347) 267-93-54



Чебоксары

«ПрестижТрейд»

+7 (8352) 24-05-75
+7 (8352) 24-02-99



Челябинск

«Уральская Мануфактура»

(«Трансформер»)

+7 (351) 252-69-19
+7 (351) 252-70-12
+7 (351) 252-70-16

«МебельТекс»

+7 (351) 725-44-89
+7 (351) 771-51-65

СОДЕРЖАНИЕ

О Компании ■■■■■ 1

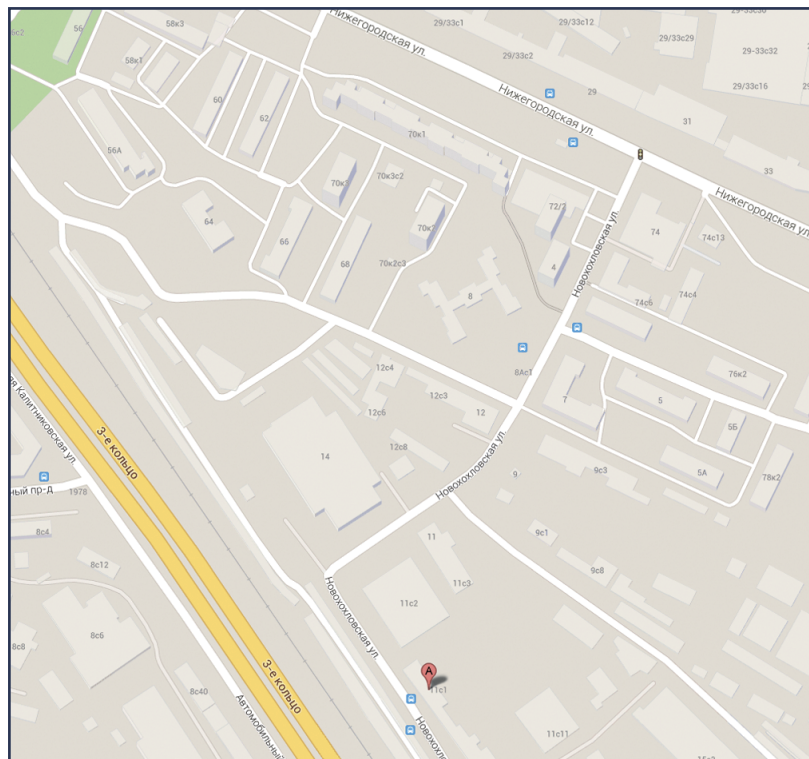
Мебельные ткани:

Uranus ■■■■■	2
Arena ■■■■■	4
Monza ■■■■■	6
Pearl ■■■■■	8
Brugge ■■■■■	10
Belkonti ■■■■■	12
Blum ■■■■■	14
Irene ■■■■■	16
Jardin ■■■■■	18
Vintage ■■■■■	20
Vervain ■■■■■	22
Oldersa ■■■■■	24

Искусственная кожа и материалы для автотюнинга:

Alba ■■■■■	26
Art-Vision ■■■■■	28
Denkart ■■■■■	30
Auto-Hortica ■■■■■	32
Bielastich ■■■■■	34
Ковролин Mah ■■■■■	36
Потолочная ткань ■■■■■	38
Кабриолетный материал ■■■■■	38
Клей Mah ■■■■■	40

Филиалы ■■■■■ 42



© 2013 Артефакт

г. Москва ул.Новохохловская 11 стр.1

<http://artefakt-msk.ru>

(495) 921-31-36

(495) 921-45-78